



NÁVOD NA INŠTALÁCIU EPZP KARTY A ČÍTAČKY

31.03.2019

ZÁKLADNÉ INFORMÁCIE O DOKUMENTE

Názov dokumentu	NÁVOD NA INŠTALÁCIU ePZP A ČÍTAČKY
Aktuálna verzia	V2
Status	Schválené
Vlastník dokumentu	NCZI

HISTÓRIA DOKUMENTU

Verzia	Dátum	Autor	Popis verzie a zmien oproti predchádzajúcej verzii
V1	26.10.2017	NCZI	
V2	03.04.2019	NCZI	

SÚVISIACE PRODUKTY A REFERENČNÉ MATERIÁLY

ID	Názov dokumentu a referencia

CHARAKTERISTIKA DOKUMENTU

Cieľom dokumentu je popísať postup inštalácie Elektronický preukaz zdravotníckeho pracovníka (ePZP) a čítačky.

OBSAH

1. Samoinštaláčny balík pre ePZP a čítačku	3
2. Postup inštalácie	4
3. Technická podpora	9

1. SAMOINŠTALAČNÝ BALÍK PRE EPZP A ČÍTAČKU

Názov balíčka: InstallEzdravie.exe

Popis balíčka: Balíček inštaluje potrebné ovládače pre ePZP a čítačku pre podporované operačné systémy, ktorých zoznam je uvedený nižšie.

Podporovaná čítačka:

Gemalto IDBridge CT30 - Čítačka pre ePZP - USB 2.0 A konektor -

- (pôvodné označenie „Gemalto PC USB TR“), čítačka, ktorú ste obdržali od NCZI
- čítačku je nutné pripojiť priamo do USB portu na PC (nepripájať cez USB rozbočovač)



Gemalto IDPrime 830 - Preukaz ePZP

- Preukaz má oválny čip



Podporované operačné systémy pre 32 a 64 Bit verzie:

Typ/Zariadenie	Podporovaná platforma OS
Gemalto IDBridge CT30	Windows XP, Vista, 7, 8, 8.1, 10
Gemalto IDPrime 830 (ePZP nový)	Windows XP, Vista, 7, 8, 8.1, 10

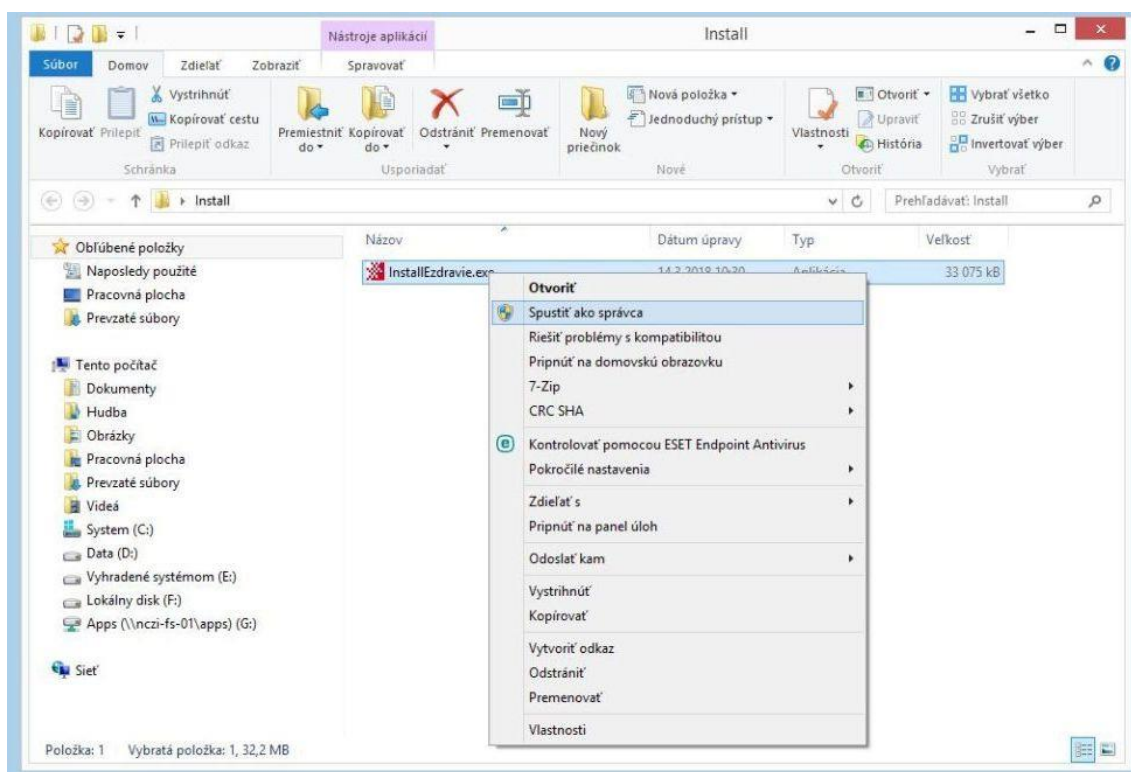
2. POSTUP INŠTALÁCIE

Upozornenie: Obrazovky boli nasnímané na operačnom systéme Windows 8.1, postup na iných verziách operačného systému windows je rovnaký avšak graficky sa môže odlišovať.

Inštalačný balík (InstallEzdravie.zip) je potrebný najprv stiahnuť a uložiť na disk počítača (napr. do priečinka Pracovná plocha, Prevzaté súbory a pod.), z ktorého bude prebiehať inštalácia. **Nie je možné použiť inštaláciu priamo pri sťahovaní inštalačného balíka, ktorú ponúkajú internetové prehliadače.**

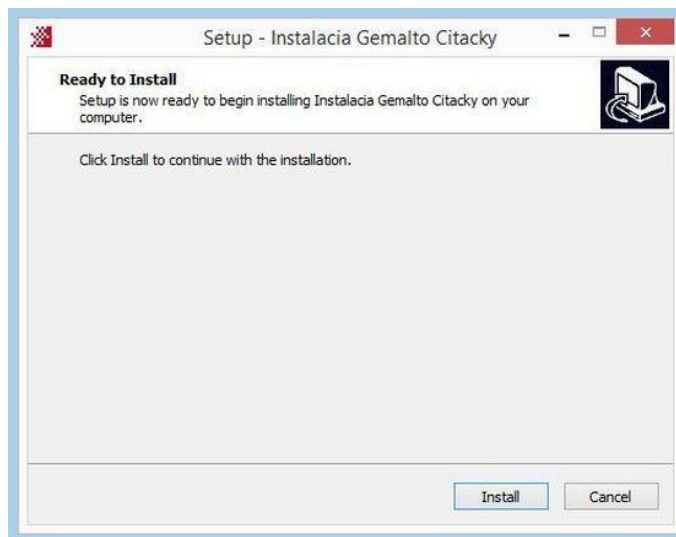
Po stiahnutí balíka (InstallEzdravie.zip) zo stránky www.nczisk.sk je potrebné skopírovať inštalačný súbor InstallEzdravie.exe z tohto ZIP archívu na disk počítača (napr. do priečinka Pracovná plocha, Prevzaté súbory a pod.). **InstallEzdravie.exe je potrebné výhradne inštalovať z priečinku, do ktorého bol uložený a pod kontom správcu** nasledovne:

- Klik pravým tlačidlom na súbor InstallEzdravie.exe, následne vyberte z kontextového menu „Spustiť ako správca“ (v prípade anglickej mutácie operačného systému „Run as Administrator“.)



Postupnosť krokov po spustení inštalačného balíka:

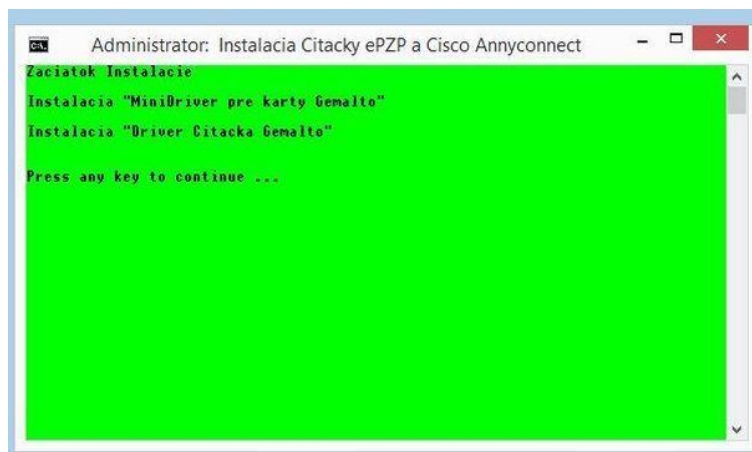
1. Spustí sa program InstallEzdravie.exe, stlačte „Install“:



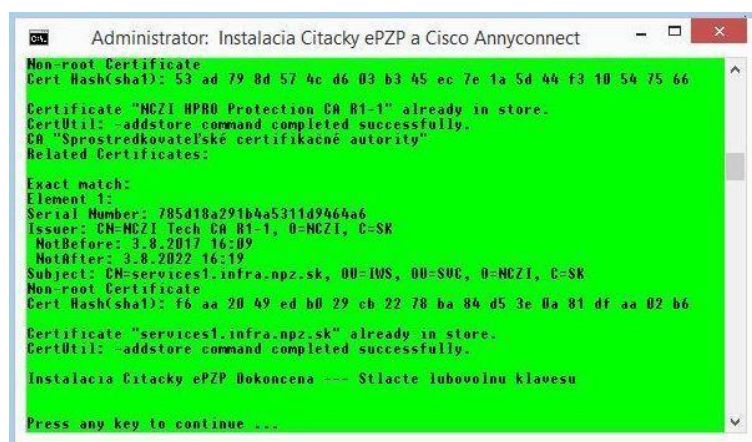
2. Kliknúť na okno „Setup – Instalacia Gemalto Citacky“ a dokončiť kliknutím na tlačítko „Finish“



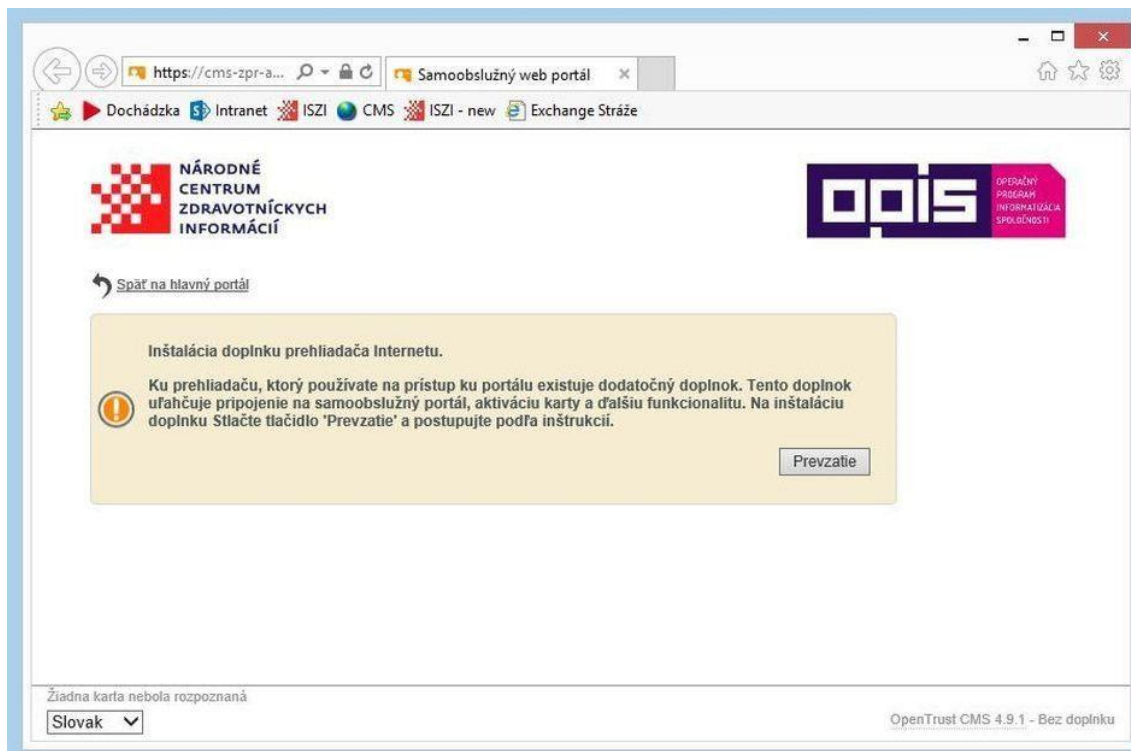
3. Kliknúť na okno „Administrator: Instalacia Citacky ePZP a Cisco Annyconnect“ a pokračovať stlačením ľubovoľnej klávesy



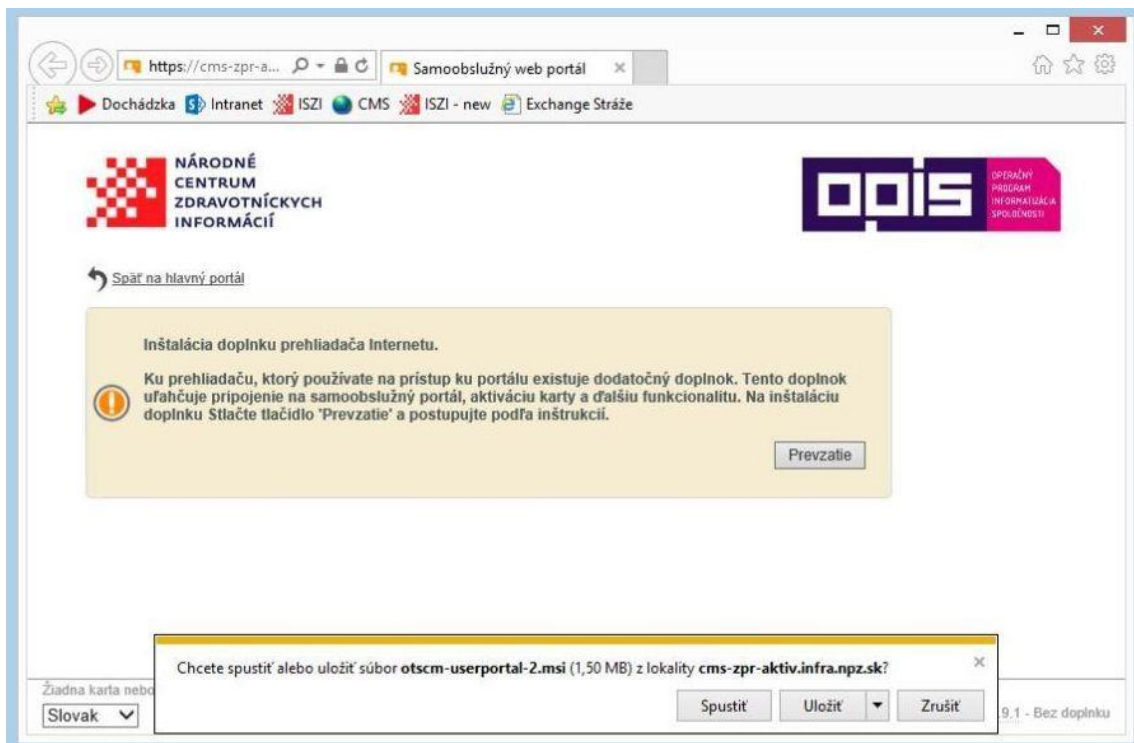
4. Po nainštalovaní certifikátov znovu pokračujte stlačením ľubovoľnej klávesy



5. Po dokončení inštalácie sa otvorí okno prehliadača „Internet Explorer“, kde sa načíta „Samoobslužný web portál“ a ponúkne vám inštaláciu doplnku prehliadača internetu. Pokračujte tlačítkom „Prevzatie“



6. Pokračujte stlačením tlačítka „Spustiť“



7. Inštalácia je ukončená

3. TECHNICKÁ PODPORA

V prípade, že potrebujete technickú podporu NCZI, kontaktuje Call Centrum NCZI:

- telefonicky na tel. čísle 02/32 35 30 30 (počas pracovných dní od 07:00 do 16:00),
- elektronicky cez [Kontaktný formulár](#).